



第337号

HYOGOニュース

公益社団法人 兵庫県臨床検査技師会
〒651-0085 神戸市中央区八幡通4-1-38
TEL 078-271-0255 FAX 078-271-0256
E-mail info@hamt.or.jp

編集委員
鳥居良貴 / 増井 裕 / 小原 望 / 山崎美佳
小松敏也 / 松田武史 / 真田浩一 / 藤本宏巳

臨床検査情報センター
URL <http://www.hamt.or.jp>

今月号の内容

- 2018 新春セミナー および 新年交流会 開催される 1~2
- 平成29年度 第23回兵庫県医学検査学会を終えて 2~3
- 《行事予定表》 4~5
- 《会員グルメ情報》・《各部局報告》 6~7

2018 新春セミナー および 新年交流会 開催される



平成30年1月6日(土)三宮研修センターにおいて、2018新春セミナー「災害時医療と臨床検査」および平成29年度新年交流会が開催されました。

毎年、内閣府が計画し、大規模地震時を想定した医療活動訓練が実施されています。平成29年度は南海トラフ地震を想定し、近畿ブロックにおいて、平成29年7月29日(土)に訓練が実施されました。内閣府計画の訓練開始以降、兵庫県も初めて「被災県」として当該訓練に参加するにあたり、兵庫県健康福祉部健康局からの依頼で、兵庫県臨床検査技師会も参加協力しました(詳細な内容はHYOGOニュース9月号にて掲載していますので、ご覧ください)。基本姿勢として、臨床検査技師である前に医療人であることをしっかり認識し、臨床検査にこだわることなく必要とされている事を的確に判断し臨機応変に対応する柔軟性が重要となります。そこで2018新春セミナーでは、その訓練から得られた経験を踏まえて、臨床検査技師が災害時、あるいは被災地での医療活動に関与する可能性について、4名の先生方に講演していただきました。会員45名、非会員5名、賛助会員27名と77名の多くの会員に参加していただき、感心の高さが伝わってきました。災害時の医療と臨床検査について少しでも多くのことを学んでいただけたと思います。

引続き、平成29年度 新年交流会が開催され、会員約25名と賛助会員26社から70名の参加が得られ盛大に行われました。新春にふさわしい賑やかなムードの中、活発な意見交換が行われました。

第1部 2018新春セミナー 「災害時医療と臨床検査」 13:00~16:00

1.「東日本大震災対策委員会における臨床検査支援」

坂本 秀生 先生(兵臨技公益事業部長・神戸常盤大学)

2.「東日本大震災被災地での兵臨技の臨床検査技師派遣」

松田 武史 先生(兵臨技副会長・神鋼記念病院)

3.「被災地で臨床検査技師が医療人として活動するために必要なこと

～組織マネジメントと多機関連携～

安部 史生 先生(神戸赤十字病院)

4.「災害時兵庫県医師会JMATの活動と臨床検査のニーズについて」

小平 博 先生(兵庫県医師会 救急災害医療委員会 委員長)

第2部 平成29年度 新年交流会 16:00~18:00



坂本先生



松田先生



安部先生



小平先生



平成29年度 第23回兵庫県医学検査学会を終えて

第23回 兵庫県医学検査学会 学会長 松田 武史

第23回兵庫県医学検査学会を2017年12月10日(日)に神戸常盤大学にて開催いたしました。特別講演・特別企画・シンポジウムにおいても沢山の方々にご参加いただき、また一般演題でも活発な討議がなされました。当初の予定を上回り485人の参加のもと盛大な会を開催できましたことに厚くお礼申し上げます。

今学会の開催にあたりご支援を賜りました企業の皆様や、学会運営に多大なご協力をいただきました神戸常盤大学の皆様に実行委員会を代表いたしまして、心より感謝申し上げます。

今後も、会員各位の皆様のご自己研鑽と情報交換ならびに交流の場となるよう企画して参りますので、ご指導・ご鞭撻の程、よろしくお願いいたします。



特別講演は古和久朋先生(神戸大学大学院保健学科 教授)に「認知症の病態生理と臨床症状」と題して講演していただきました。認知症は、正常に発達した認知機能が中年期以降に障害され、その結果各自の社会生活に支障を来すようになった状態と定義されています。その病態生理や症状について詳細に解説を通して、臨床検



古和先生



査技師に求められている認知症医療への役割について提示していただけたと思います。

特別企画は3つありました。

1) 兵庫県放射線技師会協賛による講演

島田隆史先生(神戸大学医学部附属病院 医療技術部放射線部門)に「初心者のためのCT・MRI検査UPDATE」と題して講演していただきました。CT、MRI装置の構造の違いや画像の種類、造影剤を使用した場合の画像の変化などわかりやすく解説いただきました。



島田先生



2) 兵臨技学術部研究班による実習

一般、血液、微生物、病理細胞の各形態学系検査研究班が「いまさら聞けない! を解決 ～スキルアップして一歩進歩～」をテーマに、合同で顕微鏡を使用した教育企画を行いました。学会発表の合間を縫って、多数の参加者が鏡検され、熱心に質問されていました。



3) 学術奨励賞受賞記念講演

受賞された三村喜彦先生(県立加古川医療センター)に講演していただきました。認定骨髄検査技師について、受験制度など解説していただきました。



三村先生



また、体験コーナーとして認知症検査や検体採取を行う機器が設置されており、多くの方が体験されていました。



認知症検査体験コーナー



検体採取体験コーナー



検体採取体験コーナー



検体採取体験コーナー



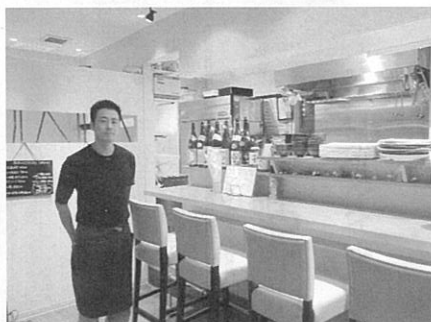


会員グルメ情報

数珠つなぎ

[12]

佐野 太亮会員（神戸常盤大学）



店内と店長さん

今回は「くつのまち」神戸市長田区からお届け致します。

みなさんは長田区で「食」についてどのようなイメージがあるのでしょうか。おそらく大体の方が「そばめし!!」と答えるのではないのでしょうか。確かに長田区はそばめしで有名です。それを物語っているのが駅周辺のお店の数。長田区役所の情報によるとJR新長田駅の周辺は西日本で1番「鉄板こなもん」のお店が集まっているそうです。

では、今回は粉もののお店?と思うかもしれませんが、いえいえ、そんな粉もの激戦区の中でも強い輝きを放っている、

和風居酒屋「ダイニング 多づみ」さんを紹介させていただきます。

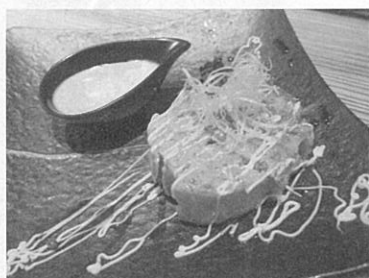
「ダイニング 多づみ」さんは山陽電鉄 西代駅、南(西)口を出てすぐ!15歩ほど歩いた所にあります(新長田駅から歩いて10分ほど)。外観はおしゃれなカフェの様なお店。建物の構造上7段ほど階段をのぼった所にお店の扉があります。正直私は、お店の外観と外から見える店内の清潔感、階段下のメニューボードから新しいカフェが出来たのかと思っていました(店長さん申し訳ないです。汗)。

お店のドアを開けると、優しい店員さんが出迎えてくれます。そして、カウンターの奥には笑顔が素敵な店長さん。お店の照明はオレンジ色で木目のテーブル。なんだか、お家に帰ってきたかのように、優しく包み込んでくれます。店内はカウンター席、テーブル席があり合わせて28席です。お料理はどれも美味しく、お刺身、揚げ物、ご飯もの、デザートと大満足です。

すべてのお料理を紹介したいのですが、特にオススメしたいのが手羽先と甘海老の唐揚げ。手羽先は自家製甘辛ダレとオリジナルブレンドの香辛料を使用したスパイシーな味。お酒ととてもよく合う一品です。(お酒も地酒からビール、いろいろあります。)個人的にはずっと手羽の骨をしゃぶっていた一品です。甘海老の唐揚げは頭ごとからって揚げられており、サクサクとした食感と甘いプリッとした身がなんともいえない美味しさです。正直、お寿司でしか食べたことがなかった甘海老がこんなに美味しいなんて!幸せです。

一通り、お料理を頂いたあとはデザートタイム。私のオススメはスイートポテト!お店で焼いてくれた自家製スイートポテトの上にバニラアイスがのっています。少しずつ溶けてきた冷たいバニラアイスと温かいスイートポテトの味わいといったら…。もう言葉はいらないですね!他にも、手作りつくねステーキや自家製厚揚げ豆腐など本当に美味しい料理ばかりです。紹介出来ないのが悔しいので、写真だけ載せときます。

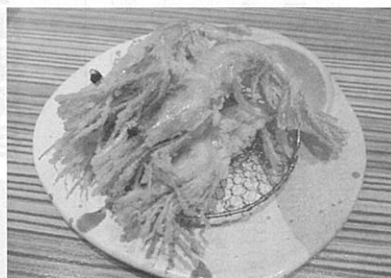
というわけで、長田区に来たときは是非「ダイニング 多づみ」さんに!ランチもあるとのことですので、そちらも是非!



軟骨入り、つくねステーキ



手作りスイートポテト バニラアイス添え



甘海老の唐揚げ

「ダイニング 多づみ」

住 所: 兵庫県神戸市長田区御屋敷通2-6-17 電話番号: 078-754-5755

営業時間: (昼) 11:30~14:30 (日・祝除く) (夜) 17:00~23:30 定休日: 水曜日

各局局報告

公益事業

HIV・STI予防啓発キャンペーンを開催しました

兵庫県臨床検査技師会は社会に果たす役割として、公益性の高い事業のひとつ、公衆衛生の向上及び衛生思想の普及啓発を目的とする事業を推進・展開しています。

今年度も「高校生向けHIV・STI予防啓発キャンペーン」としてHIV・STI予防の重要性を普及させることを目的に、女子高生を対象とした講演を行いました。全体の技術向上を目指して行きたいと思います。

日 時：平成30年1月15日（月） 13：20～15：00

場 所：玉田学園 神戸常盤女子高等学校

内 容：性感染症を知って予防を
～HIV・エイズや子宮頸がんの予防について～

講 師：原田 佳世子 先生（兵庫医科大学 産科婦人科学教室 講師）

講演要旨：

ほとんどの性感染症には自覚症状がなく、知らない間に感染していて、相手にうつしているという怖い状況があるが、エイズや子宮頸がんについて詳しい内容を分かりやすく解説いただいた。HIV感染者は年々増加傾向にあり感染しても何の症状もない状態が長く続くため、検査を受けずに感染に気づいていない人は多く、エイズとはどういう病気なのか正しく理解してもらい、検査の重要性も伝えていただいた。

一方、子宮頸がんの原因は、ヒトパピローマウイルス（HPV）による感染であり、HPVも性行為によって感染し、すべての女性の8割が一生に一度は感染する事実を話された。そして定期的にがん検査をうけて早期発見することの大切さについても説明いただいた。

今回の講演では約80名の参加となった。資料として配布したことで、生徒達はより理解できたと思われる。講演後、担当の先生から教育効果が高いと評価していただき、今後も本事業を積極的に取り組んでいくように努めたい。

（文責：広報部）



原田先生



求人情報

* 詳細は求人先に各自お問い合わせください。

●神戸博愛病院

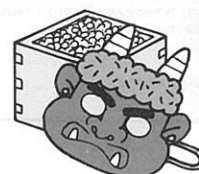
交 通：阪神電車「西元町」下車 徒歩1分

またはJR「神戸」下車 徒歩5分

採用条件：正社員・アルバイト・パート

業務内容：検体・生理・健診

連絡先：078-362-5010（総務課 井戸）



第27回東播地区検査研修会(ご案内)

開催日時:平成30年2月10日(土) 10:00~17:00

場 所:加古川中央市民病院キラリホール 加古川市加古川町本町439番地 TEL 079-451-5500(代)

内 容:

13:00~13:30 教育講演 座長:久保田 義則 先生(北播磨総合医療センター)

「認知症予防のための臨床検査および認定認知症領域検査技師の役割」

渡辺 浩志 先生(兵庫県臨床検査技師会 理事)

13:45~17:00 一般演題 座長:橋本 ひろみ 先生(北播磨総合医療センター)

1.「後天性血友病と診断された1症例」 中山 正浩 先生(明石市立市民病院)

2.「Hodgkin lymphoma治療後にFollicular lymphomaを発症した一例」

神田 由佳 先生(市立加西病院)

3.「H.pylori抗体ラテックス凝集法3試薬のABC検診に対する有用性の検討」

藤原 知輝 先生(市立加西病院)

4.「微小検体紛失のリスク分析と対策 ~包埋・薄切に重点をおいて~」

穴田 彩織 先生(加古川中央市民病院)

座長:魚橋 志奈子 先生(県立がんセンター)

5.「人間ドックで見つかった冠動脈瘤の1症例」 友藤 達陽 先生(北播磨総合医療センター)

6.「頭頸部の屈曲に伴う姿勢変化が呼吸抵抗・呼吸リアクタンスに及ぼす影響」

櫻井 優希 先生(加古川中央市民病院)

7.「当院にて経験したクリプトコッカス髄膜炎の一症例」

片岡 智美 先生(北播磨総合医療センター)

8.「心臓原発の悪性リンパ腫の1症例」

梶山 和樹 先生(明石医療センター)

※加古川中央市民病院見学会を予定しております。

問 合 せ:小西 和吾(北播磨総合医療センター)

TEL 0794-88-8800 FAX 0794-62-992



「最先端」をカタチに。

全自動免疫測定装置

HISCL®-5000 NEW

医療機器製造販売届出番号:2882X10007000117

- 全項目17分の反応系で最大200テスト/時の迅速測定
- 化学発光基質CDP-Star®による高感度測定系
- 10~30μL/テストの微量検体
- 連続測定可能なコンティニアスローディングシステム
- 検体搬送ライン接続対応

HISCL専用試薬ラインアップ

肝炎・感染症	HBsAg, HBsAb, HCVAb, TPAb, HTLV-I Ab, HBeAg, HBeAb, HBcAb, HVAIgA/Ab, HCVgG, 肝線維化マーカー*, HBcIgM*, HAVIgM*, HAVIgG*
甲状腺	TSH, FT4, FT3, TgAb*, TPAb*, TRAb*
腫瘍マーカー	AFP, CEA, PSA, CA19-9, CA125, ProGRP, CK19*, CA15-3*
腫瘍分子マーカー	TAT, PIC, TM, tPAI-C
内分泌	インスリン, LH*, FSH*, HCG*, E2*, プロラクチン*
心臓マーカー	NT-proBNP, トロポニンT*
その他	フェリチン, SP-A*

*:開発中(2013年1月現在)



We Believe the Possibilities.

●パンフレット、資料は下記にご請求ください。

製造販売元

シスメックス株式会社

本 社 神戸市中央区臨海通1-5-1 〒651-0073
国内事業推進本部 Tel 078-992-6124

www.sysmex.co.jp

支 店 仙 台 022-722-1710 北 沢 048-600-3888 東 京 03-5434-8550 名古屋 052-775-8101
大 阪 06-6337-8300 広 島 082-248-9070 福岡 092-411-4314
札幌 011-700-1090 盛 岡 019-654-3331 長 野 0263-31-8180 新潟 025-243-6266
千 葉 043-297-2701 静 岡 054-237-4815 金 沢 076-221-9363 京 都 075-801-3196
神 戸 078-251-5331 高 松 087-823-5801 岡 山 086-224-2605 鹿児島 099-222-2788

